

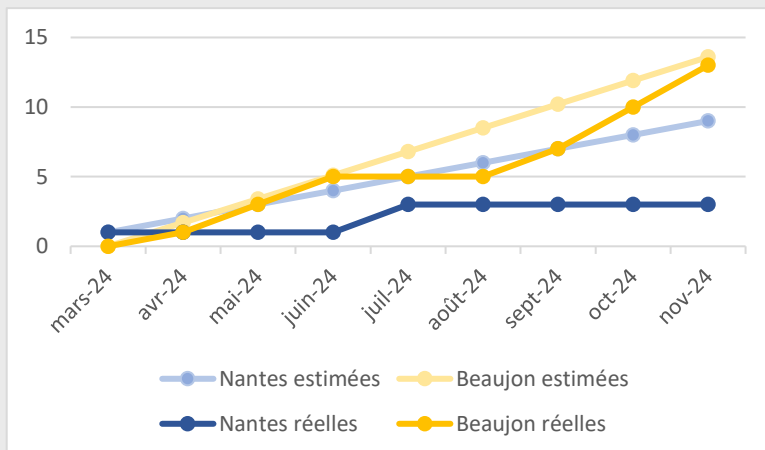
NEWSLETTER

[HTTPS://RHU-OPERANDI.COM/](https://RHU-OPERANDI.COM/)

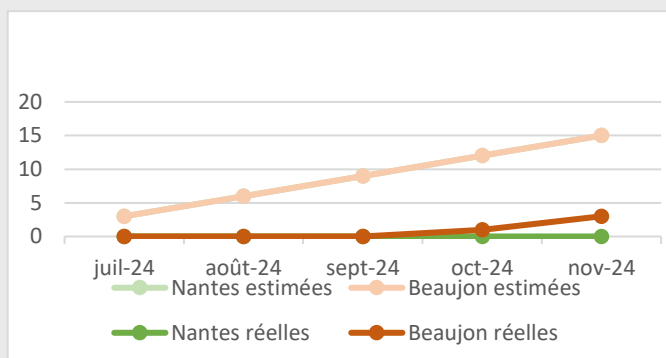
COHORTES

- **Cohorte rétrospective CHC :**
 - Analyse en cours des discordances suite à la double relecture des imageries
- **Cohorte rétrospective TNE :**
 - Transfert en cours des imageries de Nantes
- **Cohorte prospective TNE :**
 - **12/40** inclus (Beaujon)
 - 12 TEP IRM de Baseline
 - 4 TEP IRM follow-up
 - **3/40** inclus (CHU de Nantes)
 - 3 TEP IRM Baseline
- **Cohorte prospective CHC :**
 - **3/90** inclus (Beaujon)
 - 1 TEP IRM Baseline
 - **0/90** inclus (CHU de Nantes)

Inclusions TNE



Inclusions CHC



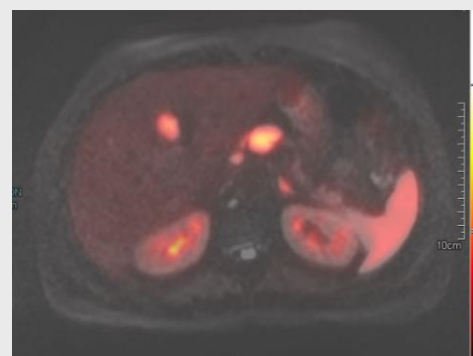
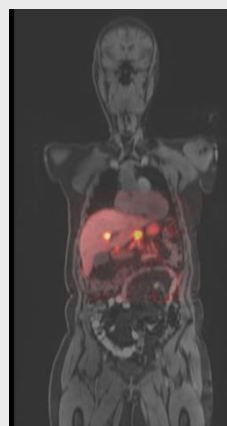
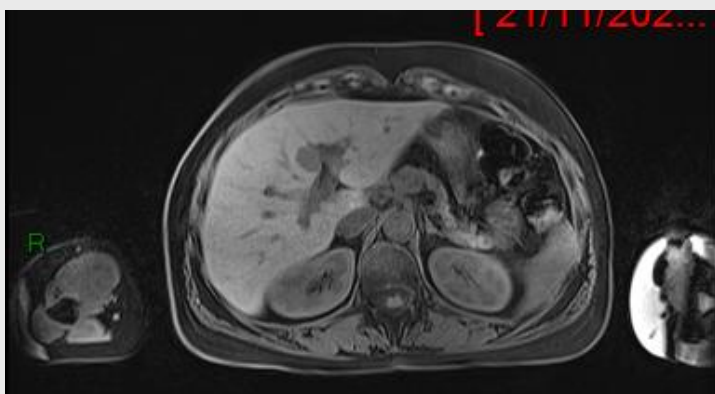
ACTUALITÉS

WPO - COHORTES

- L'article *Prognostic Value of Early Response in Predicting Survival in Hepatocellular Carcinoma Patients Treated with Selective Internal Radiation Therapy* a été accepté dans **European Radiology**

WP2 - TEP IRM

- Des premières imageries très prometteuses de TEP-IRM :



WP3 - RADIOSENSIBILITÉ TUMORALE

- Présentation de Killian Véron à l'AFEF en octobre à Antibes :
 - *Intérêt diagnostique du PSMA pour classer les nodules hépatocellulaires développés sur cirrhose*
- Présentation de Killian Véron à Carrefour Pathologie en novembre à Paris :
 - *Intérêt diagnostique du PSMA pour classer les nodules hépatocellulaires développés sur cirrhose*
- Avis favorable du CPP pour le **protocole OMICS** reçu le 21 octobre 2024
 - Consultable sur [RESANA](#)



Présentation à l'AFEF



Présentation à Carrefour Pathologie

WP6 - MANAGEMENT

- Retour sur le rapport d'évaluation à mi-parcours soumis à l'ANR le **9 décembre 2024**
- Audition possible par le jury international les **22, 23 et 24 janvier 2025**

WP7 - EDUCATION

- Replay du CHC Symposium disponible sur le site du RHU OPERANDI : <https://rhu-operandi.com/chc-symposium/>



SAVE THE DATE

Prochaines dates importantes & de réunions de suivi avec les différents WP.

EVÈNEMENTS

- ComEx 7 le **13 mars 2025** au CHU de Nantes

RÉUNION DE SUIVI

- WP0 x WP6 : 15 janvier et 5 mars à 9h
- WP1 x WP6 : 12 février et 12 mars à 9h
- WP2 x WP6 : 4 décembre et 8 janvier à 9h
- WP3 x WP6 : 18 décembre et 29 janvier à 9h30
- WP4 x WP6 : 11 décembre et 5 février à 9h

Des questions ? Des remarques ? N'hésitez pas à nous contacter !

Marie.klein@aphp.fr



Retrouvez toutes nos newsletters [ici](#)

Pour chaque publication mentionner *This work was supported in part by the French National Research Agency (Agence Nationale de la Recherche, ANR) as its 3rd PIA, integrated to France 2030 plan under reference [ANR-21-RHUS-0012]*