

# NEWSLETTER

[HTTPS://RHU-OPERANDI.COM/](https://RHU-OPERANDI.COM/)



## COHORTES

- **Cohorte rétrospective TNE** : Transfert des imageries en cours avec le CHU de Nantes. Les imageries de **54/60** patients ont été récupérées.  
Fin de la collecte prévue en **Avril**
- **Cohorte prospective TNE** :
  - **14 inclusions** pour Beaujon
  - **5 inclusions** pour le CHU de Nantes
- **Cohorte prospective CHC** :
  - **6 inclusions** pour Beaujon
  - **2 inclusions** pour le CHU de Nantes

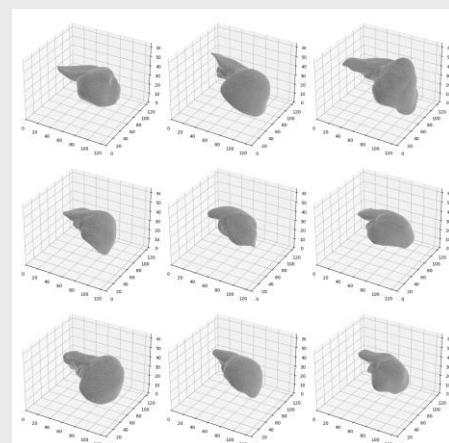
## ACTUALITÉS

### WPO - COHORTES

- Modifications substantielles des cohortes prospectives
  - Avis favorables de l'ANSM et du CPP reçue pour OPERANDI-NET et OPERANDI-HCC
  - Les documents mis à jour ont été partagé par Emma AKRICH et sont disponible sur RESANA

### WP1 - AI

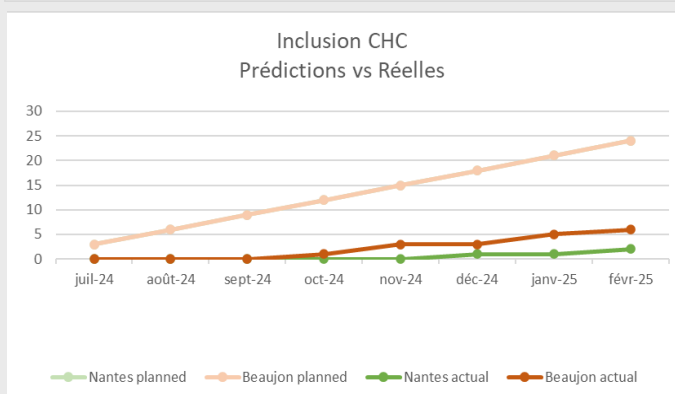
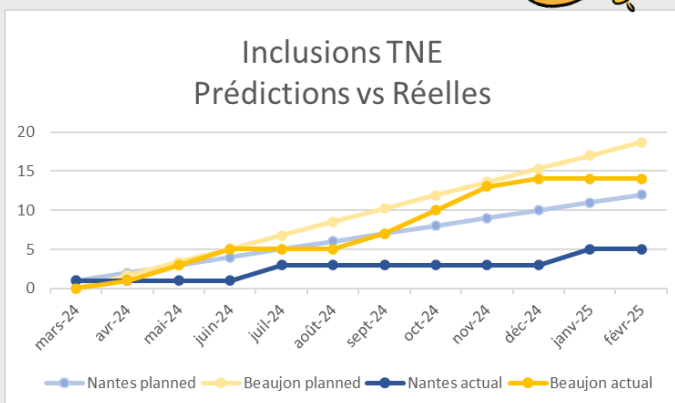
- Un des objectifs du WP1 est de développer un algorithme d'augmentation des données. Le travail pour cet algorithme est en cours. Il est maintenant capable de synthétiser une grande diversité de formes et de tailles de foie. La prochaine étape est la génération de texture imitant celle des imageries médicales pour du foie sains et des tumeurs.



Exemple de génération de foies

### WP3 - RADIOSENSIBILITÉ TUMORALE

- Une des tâches du WP3 est de sélectionner des radiopotentialisateurs des TRTs
  - Ce travail se fait dans un premier temps sur des lignées cellulaires avant de passer à des modèles murins pour valider les résultats obtenus



- Dans cette optique, Killian Verron, doctorant de ce WP, à participer à une formation d'expérimentation animale le mois dernier
  - Formation de 2 semaines avec plus de 50 heures de cours et une demi-journée de travaux pratiques
  - L'objectif est de mieux connaître les rongeurs, comment s'en occuper et de découvrir d'autres modèles comme les xénopes, les œufs de poulets, primates non humains

## WP6 - MANAGEMENT

- Oral d'évaluation à mi-parcours du RHU a eu lieu le **23 janvier 2025**
  - Plusieurs questions du Jury portaient sur les inclusions de la cohorte OPERANDI-RETRO et la faisabilité des algorithmes de prédictions.
  - En effet, nous n'avons pas finalement inclus les patients de la cohorte PROACTIF. Nous avons compensé avec des patients de Beaujon pour un total de 233 inclusions contre 255 initialement prévues
  - Nous sommes toujours en attentes des retours du jury international
- Le rapport annuel d'activité pour l'année 2024 est à fournir à l'ANR courant mars
- Le premier comité de valorisation du RHU se tiendra le **jeudi 3 avril 2025**
  - Objectif : discuter avec les instances de valorisation du consortium les premiers résultats obtenus au sein du RHU

2

## WP7 - EDUCATION

- Vidéo de présentation du RHU OPERANDI à destination des patients
  - Disponible sur [Youtube](#) !
  - N'hésitez pas à la partager avec votre réseau !



## SAVE THE DATE

Prochaines dates importantes & de réunions de suivi avec les différents WP.

### EVÈNEMENTS

- Le prochain ComEx aura lieu le **13 mars 2025** au **CHU de Nantes**
- L'assemblée générale d'Operandi aura lieu le **16 septembre 2025** à Paris. Elle se tiendra à l'Hôpital Saint-Antoine.

### RÉUNION DE SUIVI

- WP0 x WP6 : 5 mars, 9 avril et 21 mai à 9h
- WP1 x WP6 : 12 mars, 23 avril et 25 juin à 9h
- WP2 x WP6 : 2 avril et 30 avril à 9h30
- WP3 x WP6 : 16 avril et 11 juin à 9h30
- WP4 x WP6 : 7 mai à 9h

**Des questions ? Des remarques ? N'hésitez pas à nous contacter !**

**[Marie.klein@aphp.fr](mailto:Marie.klein@aphp.fr)**



**Retrouvez toutes nos newsletters [ici](#)**